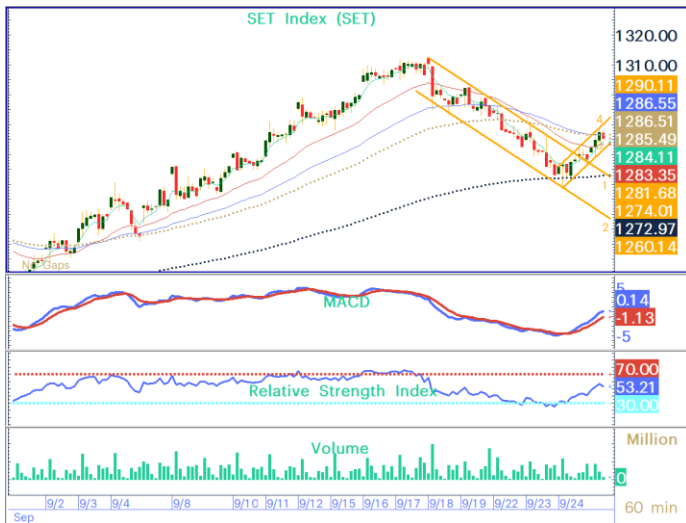


SET Index



ขึ้นมาแต่ยังไม่วางใจ

กราฟราย 60 Mins

Resistance: 1,287.00 / 1,295.00
Support: 1,272.00 / 1,263.00

แนวโน้ม: ภาพระยะสั้นที่ติดตัวขึ้นจากแนว EMA200 หากปิดบ่ายไม่ผ่าน EMA75 แล้วกลับลงไปอีกครั้ง จะถูกนับคลื่นเป็นยอด B ซึ่งจะหมายถึงมีโอกาสลงสู่ C ที่ลึก ขณะที่ Indicators ทั้งสอง MACD ยังสนับสนุนหากแต่ RSI เริ่มหักตัวเล็กน้อย
Strategy: เลือกหุ้นที่มีภาพ Technical Rebound หรือปรับฐานในทางหลัก Up Trend

S50Z25: SET50 Index Futures

หรือการขึ้นช่วงเช้า จะเป็น Pull Back?

กราฟราย 60 Mins

Resistance: 824.00 / 833.60
Support: 820.00 / 812.30

แนวโน้ม: ดัชนีไม่หลุด EMA200 แล้วติดตัวขึ้นแต่ชน EMA75 ซึ่งหากตกลงมา การขึ้นก่อนหน้านี้จะเรียก Pull Back แต่หากผ่านขึ้นได้ภาพใหญ่จะกลายเป็น Throwback ขาขึ้นแทน ขณะที่ Indicators ยกตัวได้ มองเป็นจุดเฝ้าระวัง
Strategy: ถือ Short ที่ 815.8 เพื่อทำกำไร 805 Stop Loss หากเกิน 824



SCB

(เชียร์ต่อ) คาดสร้างฐานและยกตัวขึ้น

กราฟราย Daily

Resistance: 131.50 / 133.00
Support: 125.50 / 124.50

แนวโน้ม: ราคาสร้างฐานโดยยืนเหนือแนวเส้นค่าเฉลี่ย EMA75,200 ได้ ขณะที่ MACD เริ่มเห็นการรอกตัวติด Signal ขึ้นส่วน RSI เริ่มยกตัวขึ้นเช่นกัน มองว่าซื้อสะสม หรือเ็งกำไรระยะสั้นได้
Strategy: ซื้อเพื่อรอทำกำไรแนวต้านแรก-ต้านสอง Stop Loss หากหลุดแนวรับแรก



Research Department

Market Overview

Series	Price	Change		Basis	OI (Contract)	Volume (Contract)
		Point	%	Point		

SET50 Index Futures

<u>SET</u>	1,286.43	8.02	0.63%			
<u>SET50</u>	831.81	6.13	0.74%			
S50U25	827.10	6.50	0.79%	- 4.71	289,335	107,097
S50Z25	822.10	6.30	0.77%	- 9.71	200,028	100,854
S50U25Z25	- 5.00					63,298

Precious Metal Futures

<u>IQXGL</u>	3,737.42	1.61	0.04%			
GOU25	3,739.20	- 31.40	-0.83%	1.78	20,167	22,490
GOZ25	3784.9	-31.7	-0.83%	47.48	22,071	21,577
<u>IQXSL</u>	43.88	-0.02	-0.05%			
SVFU25	43.95	-0.22	-0.50%	0.07	2,464	223
SVFZ25	44.04	-0.21	-0.47%	0.16	5,548	1,185

Currency Futures

<u>IQXUSTB</u>	32.16	0.09	0.27%			
USDU25	32.15	0.15	0.47%	- 0.01	174,015	15,731
USDZ25	31.91	0.16	0.50%	- 0.25	360,997	31,398
<u>IQXUSJY</u>	148.753	-0.022	-0.01%			
USDJPYU25	148.62	0.34	0.23%	- 0.13	3,712	326
<u>IQXEUUS</u>	1.1743	0.0006	0.05%			
EURUSDU25	1.1751	-0.0023	-0.20%	0.00	1,193	511

SECTOR IMPACT

No	Sector Imp. Gainer	INDEX		SET Impact		Sector Imp. Loser	INDEX		SET Impact	
		RECENT	Change	Point	%		RECENT	Change	Point	%
1	ENERG	16,450.84	193.31	2.85	0.2%	CONS	35.15	- 1.70	- 0.32	0.0%
2	BANK	422.71	3.46	1.33	0.1%	INSUR	8,639.40	- 35.67	- 0.08	0.0%
3	FIN	2,358.95	45.89	0.72	0.1%	STEEL	19.36	- 0.22	- 0.00	0.0%
4	PROP	160.76	1.59	0.58	0.0%	PAPER	2,152.05	- 14.06	- 0.03	0.0%
5	AGRO	327.21	2.64	0.56	0.0%	PETRO	554.23	0.09	- 0.00	0.0%

SET100 MOST IMPACT

No	Most impact Gainer	Price		SET Impact		Most Impact Loser	Price		SET Impact	
		RECENT	% CHG	Point	%		RECENT	% CHG	Point	%
1	PTTEP	118.00	3.96%	1.43	0.1%	THAI	#N/A	#N/A	#N/A	#N/A
2	GULF	44.00	1.73%	0.89	0.1%	CK	15.30	-9.5%	- 0.22	0.0%
3	KBANK	166.00	1.84%	0.57	0.0%	TLI	10.50	-0.9%	- 0.09	0.0%
4	DELTA	164.50	0.30%	0.50	0.0%	HMPRO	7.40	-0.7%	- 0.05	0.0%
5	SCB	128.00	1.19%	0.40	0.0%	VGI	1.67	-1.8%	- 0.05	0.0%

Analyst: Tanadech Rungsrihananon Registration No. 017926 Email: Tanadech.Ru@pi.financial

Source: Aspen

Assistant: Kittu Buabueng, CISA

Registration No. 038313 Email: Kittu.Bu@pi.financial