

## SET Index



**"Sideways"**

กราฟราย 60 Mins

Resistance: 1,267.00 / 1,270.00  
Support: 1,250.00 / 1,237.00

**แนวโน้ม:** ดัชนียกตัวเหนือแนวเส้นค่าเฉลี่ยที่รองรับจากด้านล่างพร้อม Indicators ทั้งสองที่ยังสนับสนุน อย่างไรก็ตามมอง Upside เหลือไม่มากก่อนถึงแนวต้าน High เดิม ทำให้อาจต้องใช้เวลาสะสมพลังซึกพักก่อน

**Strategy:** Trading ด้วยภาพทางเทคนิค

## AMATA

**"ยกตัวได้ดี"**

กราฟราย 60 Mins

Resistance: 17.30 / 18.70  
Support: 16.00 / 15.80

**แนวโน้ม:** แท่งเทียนยกฐานต่อเนื่อง และกลับไปยืนเหนือ EMA75 ได้ ขณะที่ Indicators RSI ยกตัวมองมีโอกาสขึ้นต่อ

**Strategy:** ซื้อเพื่อแบ่งทยอยทำกำไรแนวต้านแรก-แนวต้านสอง และ Stop Loss หากหลุดแนวรับแรก



## THCOM

**"หาก Breakout ค่อยซื้อตาม"**

กราฟราย Daily

Resistance: 10.00 / 11.40  
Support: 9.40 / 9.00

**แนวโน้ม:** ราคายกตัวต่อเนื่องยก Low สูงขึ้น ขณะที่ใกล้ EMA200 และจิตวิทยา 10 บาท ขณะที่ RSI ค่อย ๆ ยกตัวขึ้นใกล้ Bullish Zone หาก Breakout ขึ้นไปได้มีโอกาสขึ้นได้ต่อ

**Strategy:** ซื้อเมื่อผ่านแนวต้านแรก ทำกำไรแนวต้านสอง และ Cut loss หากหลุดแนวรับแรก



Research Department

## S50U25: SET50 Index Futures



**“Sideways”**

กราฟราย 60 Mins

Resistance: 813.00 / 825.00  
Support: 800.00 / 784.00

**แนวโน้ม:** ดัชนียังยืนเหนือแนวเส้น EMA จากด้านล่าง พร้อม Indicators ทั้งสองที่ทยอยยกตัว หากแต่มีแนวต้านกรอบบนรออยู่ที่ High เดิมราว 10 จุด จึงมองต้องอาศัยจังหวะย่อตัวเพื่อ trading

**Strategy:** : รอจังหวะย่อเพื่อ Trading Long

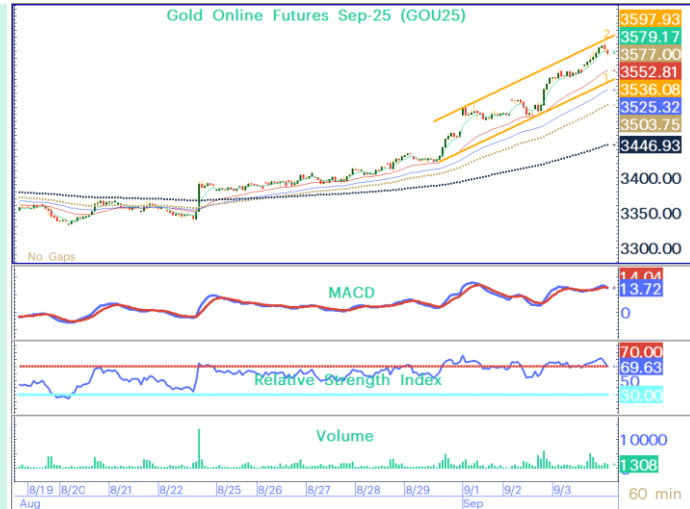
## GOU25: Gold Online Futures

**“พักตัวในทางหลัก Up Trend”**

กราฟราย 60 Mins

Resistance: 3,595.00 / 3,600.00  
Support: 3,568.00 / 3,538.00

**แนวโน้ม:** แม้ว่าแท่งเทียนจะพักตัวลดความร้อนแรง พร้อม Indicators ทั้งสองที่เริ่มทอดลง อย่างไรก็ตาม หากไม่หลุดแนวรับกรอบขาขึ้น จะเป็นการย่อตัวเพื่อขยับต่อ ถ้าหลุดจะเป็น Sideways  
**Strategy:** สำหรับนักลงทุนที่ Trading เน้นฝั่ง Long เมื่อย่อตัว



## SVFU25: Silver Futures



**“ใกล้แนวต้านของกรอบใหญ่ Up Trend”**

กราฟราย 60 Mins

Resistance: 41.52 / 42.00  
Support: 40.38 / 39.76

**แนวโน้ม:** คาดภาพระยะสั้นมีโอกาสที่ราคาจะย่อตัวหลังจากราคาที่ใกล้แนวต้าน พร้อม Indicators ที่ย่อตัว อย่างไรก็ตามยังมองกรอบหลักเป็น Up Trend จากแท่งเทียนที่ยังเหนือ EMA  
**Strategy:** สำหรับนักลงทุนที่ Trading เน้นฝั่ง Long เมื่อย่อตัว

## USDU25: USD Futures

**“บทย่อตัวสู่แนวล่างกรอบ Sideways”**

กราฟราย 60 Mins

Resistance: 32.38 / 32.42

Support: 32.18 / 32.00

**แนวโน้ม:** ท่างหลักยังเคลื่อนไหว Sideways ด้วยแท่งเทียนที่สลับขึ้นลงจากแนวเส้นค่าเฉลี่ย และมี Indicators ที่ลู่ลงตาม อย่างไรก็ตาม หากหลุดแนวรับ จะกลายเป็น Down Trend

**Strategy:** รอ Follow Short หากหลุดแนวรับแรก



## USDJPYU25: Japanese Yen/Dollar Index Futures

**“กรอบใหญ่ Sideways”**

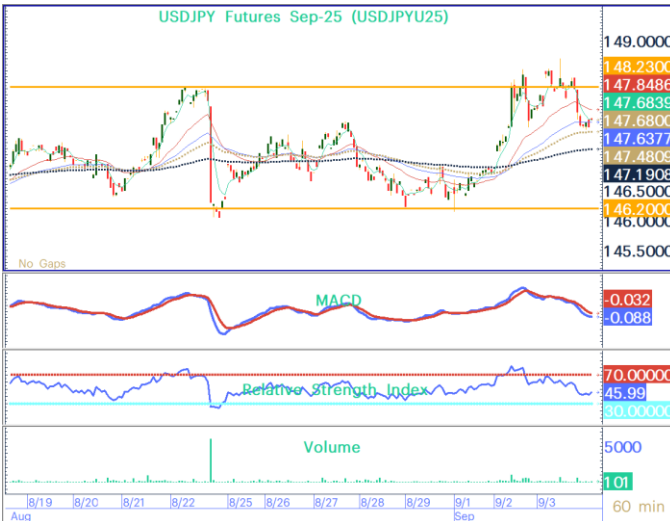
กราฟราย 60 Mins

Resistance: 148.28 / 148.52

Support: 147.03 / 146.23

**แนวโน้ม:** เชนมีการอ่อนค่าเหมือนแนวเส้นค่าเฉลี่ยที่เรียงตัวจากด้านล่าง มองอ่อนตัวระยะสั้น อย่างไรก็ตาม จากนั้นเชนแข็งค่าลงรวดเร็วพร้อม Indicators ที่ย่อตัวทั้ง MACD และ RSI มองเป็นการกลับสู่กรอบเดิม Sideways

**Strategy:** Trading ในกรอบ ขึ้น Short ลง Long



## EURUSDU25: Euro/Dollar Futures

**“ยุโรป Sideways”**

กราฟราย 60 Mins

Resistance: 1.1767 / 1.1800

Support: 1.1679 / 1.1609

**แนวโน้ม:** ราคาแกว่งตัวแถวแนวคึ่งกลางของกรอบหลัก Sideways พร้อมเส้นค่าเฉลี่ยที่รวมตัวอยู่แนวกลางของกรอบ ขณะที่ Indicators แม้มียกตัวได้ ออกข้างและดูไม่เลือกทิศทาง

**Strategy:** Trading ในกรอบ ขึ้น Short ลง Long



## Dow Jones (\_DJIA)



“ย่อในทางหลัก Up Trend”

กราฟราย Daily

Resistance: 46,491.00 / 47,000.00  
Support: 44,500.00 / 44,200.00

แนวโน้ม: ดัชนีทางหลักยังเป็น Up Trend ด้วย เลี่ยงตัวในกรอบ Channel ขาขึ้นเหนือเส้นค่าเฉลี่ยที่เรียงตัว อย่างไรก็ตาม การนิ่งในช่วงหลังมานี้และ Indicators ทั้งสองทำ High ใหม่ที่ต่ำลง อาจต้องระวังเปลี่ยนสู่ Sideways

## S&P500 (\_SP500)

“เกือบหลุดแต่กลับมาได้”

กราฟราย Daily

Resistance: 6,600.00 / 6,650.00  
Support: 6400.00 / 6385.00

แนวโน้ม: ดัชนีลงทดสอบกรอบแนวรับของ Channel หลัก Up Trend แล้วมีหลุด 1 วันก่อนจะฟื้นขึ้นมาอยู่ในกรอบเดิม ด้าน Indicators เป็น Divergence ทั้ง MACD ที่เริ่มทำ High ใหม่ที่ต่ำลง และ RSI ที่ย่อลงต่อเนื่อง มองชะลอการเร่งตัว หรืออาจเปลี่ยนสู่ Sideways ในภาพถัดไป



## NASDAQ (\_NDXC)



“ฟื้นกลับมาอยู่ในกรอบ Up Trend เดิม”

กราฟราย Daily

Resistance: 21,800.00 / 22,360.00  
Support: 21,440.00 / 20,300.00

แนวโน้ม: ดัชนีหล่นทดสอบแนวรับกรอบทางหลัก Up Trend และกลับตัวขึ้นมาสู่กรอบเดิมได้ ขณะที่ Indicators ทั้งสองทางหลักยังเป็นการทอดตัวลง ทำ High ใหม่ต่ำลง มองชะลอการเร่งตัว หรืออาจเปลี่ยนสู่ Sideways ในภาพถัดไป

## Overseas Market: BITCOIN (\_BTC)



“ทดสอบแนวรับแล้วนิ่ง”

กราฟราย Daily

Resistance: 125,200.00 / 128,000.00  
Support: 110,700.00 / 108,560.00

แนวโน้ม: ราคาหล่นทดสอบแนวรับกรอบ Channel Up Trend และเป็นแนว EMA75 ซึ่งไม่เคยหลุด นับตั้งแต่เดือน เม.ย. ที่ผ่านมา แม้ยังไม่หลุด แต่ดูไม่พ้นจากแนวดังกล่าว ขณะที่ Indicators ทั้งสองยังทำ High ที่ต่ำลงต่อเนื่อง หากหลุดกรอบนี้ อาจเข้าสู่ Sideways

## WTI Spot Price

“น้ำมัน Sideways”

กราฟราย Daily

Resistance: 67.00 / 72.55  
Support: 62.40 / 61.42

แนวโน้ม: ภาพระยะสั้นยัง Sideways ด้วยราคาที่ไม่สามารถทำ High และ Low ใหม่ได้ ส่วนภาพระยะกลางยกฐาน แท่งเทียนที่เคยขึ้นทดสอบ EMA75 กลับไม่ผ่านและร่วงลงมา และ Indicators ยังไร้ทิศทาง หากเป็นเช่นนี้ต่อไป ภาพระยะกลางอาจถูกเปลี่ยนสู่ Sideways ใหญ่ด้วยเช่นกัน



## Dollar Index



“รอเลือกทาง ต่อไป”

กราฟราย Daily

Resistance: 98.85 / 99.10  
Support: 97.65 / 97.10

แนวโน้ม: ดัชนียังคงอยู่ในการฟอร์มตัวสามเหลี่ยม Symmetrical ด้วยการยก Low แต่ High บีบต่ำลง และติดแนวต้านใกล้ EMA75 จากทางด้านบน ขณะที่ Indicators ทั้งสองยังคงออกข้างโดย RSI +/-50 ภาพหลักสะสมพลังเพื่อรอเลือกทาง

Research Department

# Market Price & SET50 PE

4 September 2025

## Market Overview

Series	Price	Change		Basis	OI (Contract)	Volume (Contract)
		Point	%	Point		

### SET50 Index Futures

<u>SET</u>	1,259.31	10.53	0.84%			
<u>SET50</u>	823.37	6.52	0.80%			
S50U25	815.60	4.50	0.55%	- 7.77	424,325	164,380
S50Z25	814.70	4.20	0.52%	- 8.67	49,261	19,302
S50U25Z25	- 0.90					8,965

### Precious Metal Futures

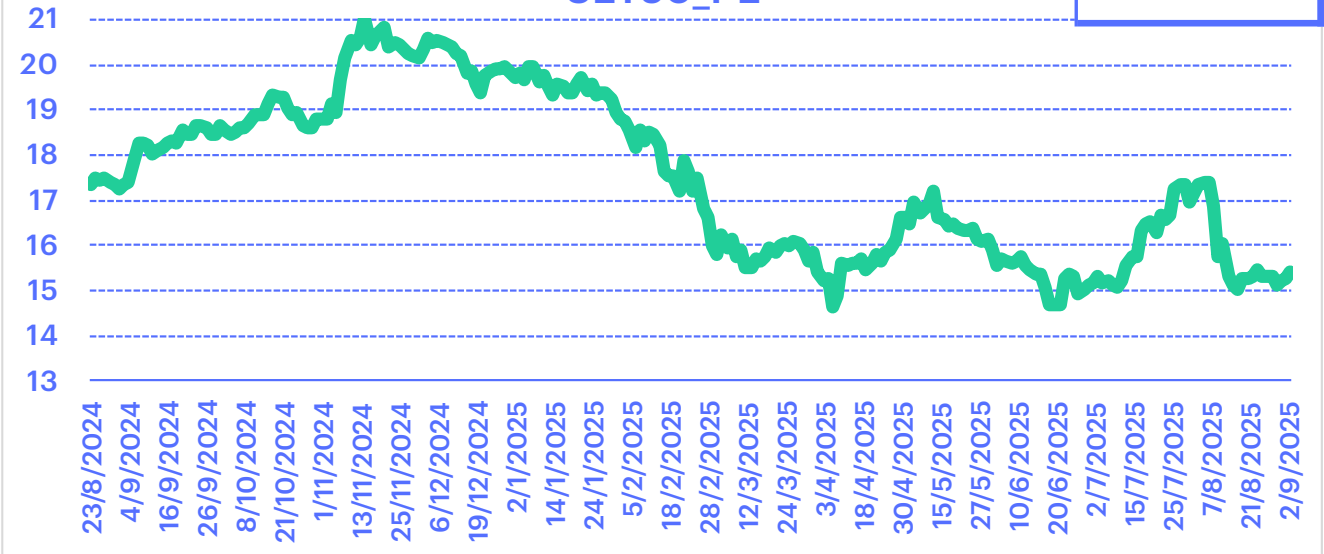
<u>IQXGL</u>	3,560.87	1.73	0.05%			
GOU25	3,577.00	27.00	0.76%	16.13	23,698	18,776
GOZ25	3619.8	26.2	0.73%	58.93	10,383	7,908
<u>IQXSL</u>	41.11	-0.06	-0.15%			
SVFU25	41.16	0.23	0.56%	0.05	2,976	884
SVFZ25	41.41	0.32	0.78%	0.30	3,413	1,182

### Currency Futures

<u>IQXUSTB</u>	32.27	0.03	0.09%			
USDU25	32.22	-0.05	-0.15%	- 0.05	167,097	9,655
USDZ25	31.98	-0.06	-0.19%	- 0.29	200,993	19,221
<u>IQXUSJY</u>	148.023	-0.057	-0.04%			
USDJPYU25	147.68	-0.37	-0.25%	- 0.34	6,387	884
<u>IQXEUUS</u>	1.1654	-0.0005	-0.04%			
EURUSDU25	1.1692	0.0007	0.06%	0.00	576	179

### SET50\_PE

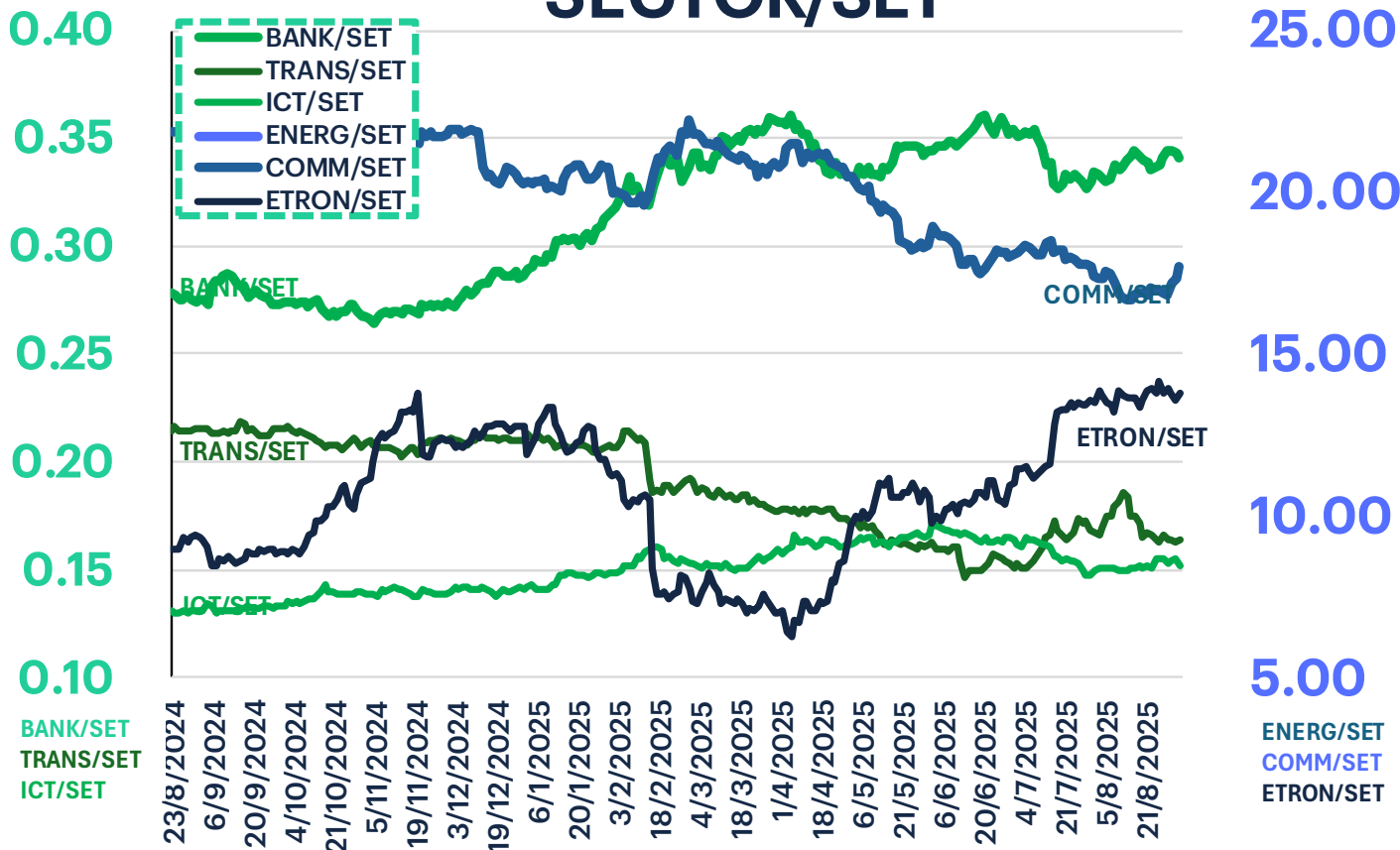
PE: 15.42



# Index Comparison

4 September 2025

## SECTOR/SET

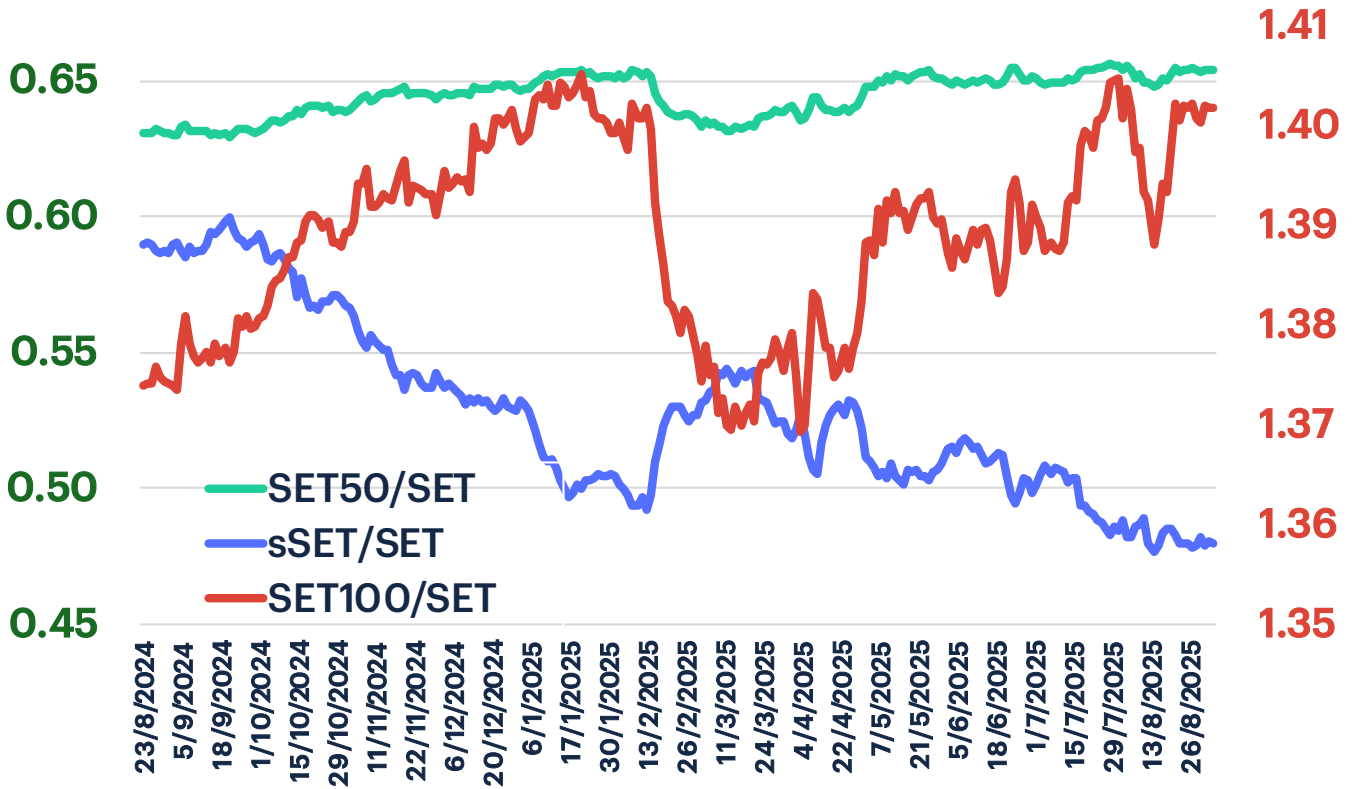


Sector	Index	Price Change (%)				
		Daily	WoW	MoM	QoQ	YoY
		Prev (%)	5 Days	20 Days	60 Days	250 Days
SET (Benchmark 1)	1,259.31	0.3%	0.1%	1.6%	9.5%	-7.8%
SET50 (Benchmark 2)	823.37	0.4%	0.0%	1.3%	10.2%	-4.4%
BANK	428.72	-0.1%	1.7%	4.6%	8.5%	13.7%
TRANS	206.12	0.1%	0.2%	-0.1%	12.1%	-29.9%
ICT	191.69	0.9%	0.1%	4.5%	-0.5%	8.9%
ENERG	16,478.09	0.5%	0.9%	0.3%	8.1%	-13.2%
COMM	22,272.86	1.3%	2.1%	1.4%	1.4%	-27.0%
ETRON	17,361.36	-1.2%	-4.3%	-0.6%	48.2%	39.1%

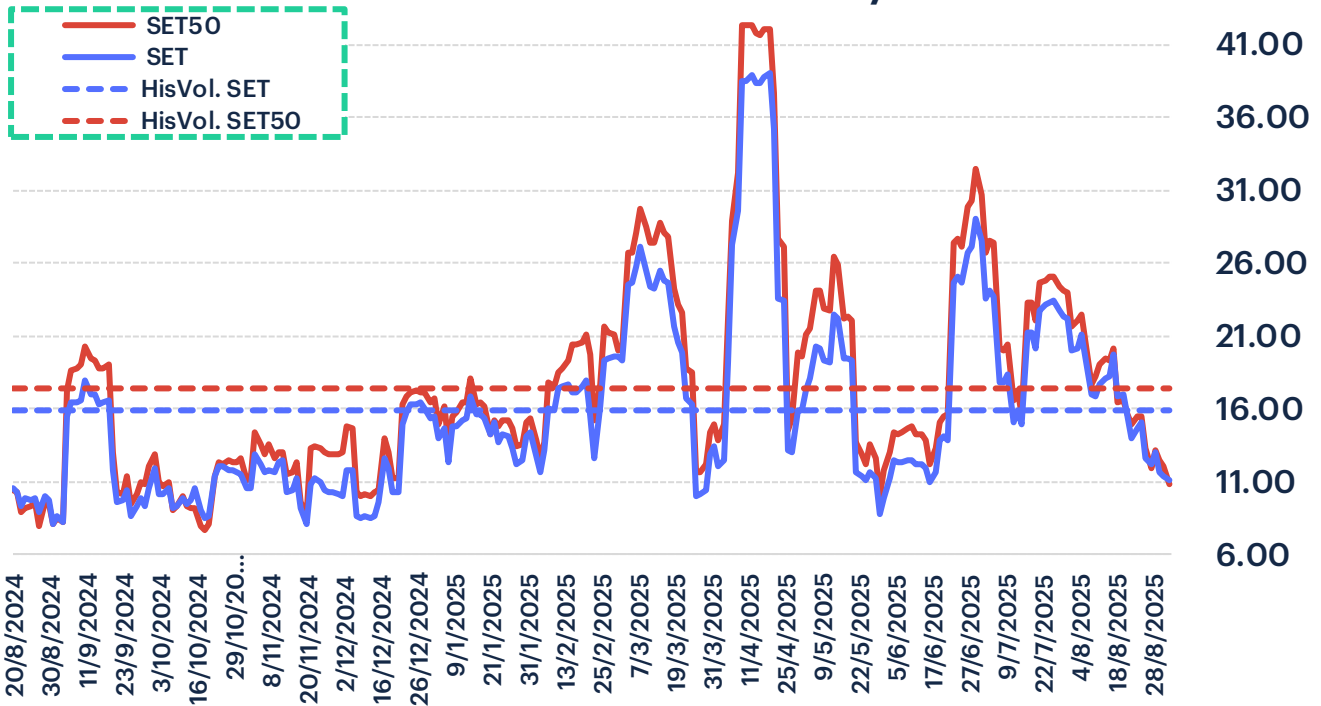
# Index Comparison

4 September 2025

## SET50/SET, sSET/SET and SET100/SET



## SET & SET50: Volatility



Volatility	HisVol	Avg (253)	SD	Lower	Upper	Description
HisVol. SET50	10.83	17.48	7.19	10.29	24.67	Moderate
HisVol. SET	11.03	15.88	6.42	9.45	22.30	Moderate

# Appendix



4 September 2025

Page 1/2 (4 September 2025)				Technical Signal			Price Change (%)					
Stock List (SET100)	Price	%Mcap	Trend	(Daily)		(Daily)		Daily	WoW	MoM	QoQ	YoY
				MACD	RSI	Prev (%)	5 Days	20 Days	60 Days	250 Days		
				AAV	1.25	0.13%	Sideways	Bearish	📉	Neutral	📊	0.8%
ADVANC	298.00	7.03%	Up	Bullish	📈	Neutral	📊	-0.7%	-0.3%	2.8%	1.7%	9.6%
AEONTS	112.00	0.22%	Up	Bullish	📈	Bullish	📈	2.8%	0.9%	13.7%	12.3%	-17.3%
AMATA	16.60	0.15%	Sideways	Bearish	📉	Neutral	📊	5.7%	2.5%	5.7%	17.7%	-42.8%
AOT	36.75	4.16%	Down	Bearish	📉	Neutral	📊	1.4%	0.0%	-7.5%	15.7%	-41.0%
AP	7.55	0.19%	Up	Bearish	📉	Neutral	📊	-0.7%	2.0%	4.1%	13.5%	-18.4%
AWC	2.32	0.59%	Sideways	Bearish	📉	Neutral	📊	2.7%	-0.9%	12.6%	17.2%	-38.3%
BA	14.00	0.23%	Sideways	Bullish	📈	Neutral	📊	2.9%	2.9%	-4.8%	1.4%	-44.0%
BAM	8.10	0.21%	Sideways	Bearish	📉	Neutral	📊	1.3%	0.0%	-1.2%	31.7%	3.2%
BANPU	4.92	0.39%	Up	Bullish	📈	Neutral	📊	-0.4%	4.7%	-0.4%	8.8%	-22.5%
BBL	155.00	2.35%	Up	Bearish	📉	Neutral	📉	-0.3%	1.0%	4.7%	9.2%	6.5%
BCH	12.90	0.26%	Down	Bearish	📉	Neutral	📊	-0.8%	1.6%	-7.2%	-3.7%	-25.4%
BCP	32.50	0.35%	Sideways	Bullish	📈	Neutral	📊	-4.4%	1.6%	-3.7%	-10.3%	-5.8%
BCPG	8.20	0.19%	Up	Bearish	📉	Neutral	📉	-4.1%	-1.2%	26.2%	35.5%	22.4%
BDMS	20.60	2.60%	Down	Bearish	📉	Neutral	📊	-0.5%	-1.0%	-2.8%	-2.4%	-25.1%
BEM	5.10	0.62%	Down	Bearish	📉	Neutral	📊	-1.9%	0.0%	-5.6%	-4.7%	-35.4%
BGRIM	12.80	0.26%	Up	Bullish	📈	Neutral	📊	1.6%	8.5%	15.3%	29.3%	-42.3%
BH	187.50	1.18%	Up	Bullish	📈	Bullish	📈	-0.3%	7.4%	5.0%	34.4%	-30.3%
BJC	18.90	0.60%	Up	Bullish	📈	Neutral	📊	6.2%	11.2%	0.5%	-6.4%	-20.9%
BLA	17.80	0.24%	Sideways	Bearish	📉	Neutral	📊	0.6%	1.7%	1.7%	14.1%	-27.3%
BTG	17.50	0.27%	Down	Bearish	📉	Neutral	📈	0.6%	-0.6%	-4.9%	-24.2%	-16.7%
BTS	3.18	0.41%	Down	Bearish	📉	Bearish	📉	2.6%	-1.2%	-7.6%	-31.5%	-36.1%
CBG	54.25	0.43%	Sideways	Bullish	📈	Neutral	📊	3.8%	6.4%	-0.9%	-5.2%	-32.0%
CCET	5.80	0.48%	Down	Bearish	📉	Bearish	📉	0.0%	-1.7%	-14.7%	13.7%	9.4%
CENDEL	29.00	0.31%	Sideways	Bearish	📉	Neutral	📊	0.0%	0.0%	3.6%	23.4%	-17.7%
CHG	1.63	0.14%	Sideways	Bullish	📈	Neutral	📊	0.0%	3.2%	-7.9%	0.6%	-43.0%
CK	14.70	0.20%	Up	Bullish	📈	Bullish	📈	-0.7%	5.0%	13.1%	2.8%	-23.0%
CKP	2.78	0.18%	Sideways	Bearish	📉	Neutral	📊	0.7%	0.7%	6.9%	0.0%	-23.6%
COCOCO	7.70	0.09%	Up	Bearish	📉	Neutral	📊	1.3%	0.7%	-1.9%	25.2%	-27.4%
COM7	26.00	0.49%	Up	Bearish	📉	Bullish	📈	2.0%	1.0%	20.4%	36.1%	-5.5%
CPALL	47.00	3.35%	Up	Bullish	📈	Neutral	📊	3.3%	5.0%	2.7%	-2.1%	-27.1%
CPF	22.30	1.49%	Down	Bearish	📉	Bearish	📉	-0.4%	-6.7%	-2.6%	-14.2%	-8.6%
CPN	54.00	1.92%	Up	Bearish	📉	Neutral	📊	0.0%	-0.9%	5.4%	17.4%	-14.3%
CRC	23.50	1.12%	Up	Bullish	📈	Bullish	📈	1.3%	5.9%	14.1%	22.4%	-26.0%
DELTA	151.00	14.93%	Up	Bearish	📉	Neutral	📊	2.7%	-1.9%	2.4%	54.5%	8.2%
DOHOME	4.04	0.11%	Up	Bullish	📈	Neutral	📊	5.8%	8.6%	4.7%	9.8%	-58.1%
EA	2.62	0.15%	Down	Bullish	📈	Neutral	📊	4.8%	4.0%	-5.8%	-10.3%	-50.4%
EGCO	118.50	0.49%	Up	Bullish	📈	Bullish	📈	0.9%	3.0%	7.2%	10.2%	-0.4%
ERW	2.56	0.10%	Sideways	Bearish	📉	Neutral	📊	1.6%	-2.3%	15.3%	17.4%	-36.6%
GLOBAL	7.85	0.34%	Up	Bullish	📈	Over Bought	📈	2.6%	26.6%	19.8%	45.4%	-48.7%
GPSC	41.50	0.93%	Up	Bullish	📈	Over Bought	📈	0.6%	3.8%	28.7%	28.7%	-3.5%
GULF	47.25	5.60%	Sideways	Bearish	📉	Neutral	📊	1.6%	-0.5%	2.2%	8.0%	-36.8%
GUNKUL	1.83	0.13%	Up	Bearish	📉	Bullish	📈	4.0%	2.8%	9.6%	20.4%	-30.7%
HANA	24.90	0.17%	Up	Bullish	📈	Bullish	📈	2.0%	0.8%	10.7%	39.1%	-33.6%
HMPRO	7.65	0.80%	Up	Bullish	📈	Bullish	📈	1.3%	4.1%	9.3%	0.7%	-19.5%
ICHI	11.50	0.12%	Sideways	Bearish	📉	Neutral	📊	0.0%	0.9%	4.5%	13.9%	-26.3%
IRPC	1.13	0.18%	Up	Bullish	📈	Bullish	📈	0.9%	13.0%	13.0%	39.5%	-25.2%
ITC	15.10	0.36%	Up	Bearish	📉	Neutral	📊	-0.7%	-1.3%	9.4%	29.1%	-37.6%
IVL	21.80	0.97%	Down	Bearish	📉	Neutral	📊	-0.5%	-1.8%	-4.0%	6.9%	-15.3%
JAS	1.57	0.10%	Up	Bearish	📉	Neutral	📊	3.3%	2.6%	-4.3%	12.1%	-32.3%

# Appendix

Page (2/2) (4 September 2025)				Technical Signal			Price Change (%)					
Stock List (SET100)	Price	%Mcap	Trend	(Daily)								
				MACD	RSI	Daily	WoW	MoM	QoQ	YoY		
						Prev (%)	5 Days	20 Days	60 Days	250 Days		
JMART	9.05	0.11%	Up	Bullish	▲	Bullish	▲	6.5%	8.4%	23.1%	31.2%	-40.1%
JMT	12.10	0.14%	Up	Bearish	▬	Bullish	▲	3.4%	2.5%	15.2%	32.2%	-36.3%
KBANK	170.50	3.20%	Up	Bullish	▬	Bullish	▬	0.0%	4.3%	4.9%	8.9%	16.4%
KCE	26.00	0.24%	Up	Bearish	▬	Neutral	▼	-1.0%	1.0%	10.2%	69.9%	-25.7%
KKP	60.50	0.41%	Up	Bullish	▬	Over Bought	▬	0.0%	6.1%	9.5%	34.4%	13.1%
KTB	25.25	2.80%	Up	Bullish	▬	Over Bought	▬	0.0%	3.5%	14.3%	15.3%	22.6%
KTC	28.50	0.58%	Sideways	Bullish	▲	Neutral	▬	4.6%	4.6%	1.8%	-25.0%	-39.4%
LH	4.06	0.38%	Up	Bullish	▲	Bullish	▲	1.0%	4.1%	6.3%	4.1%	-27.5%
M	23.60	0.17%	Up	Bearish	▬	Neutral	▬	3.5%	5.4%	6.3%	63.9%	-13.4%
MEGA	28.75	0.20%	Down	Bearish	▬	Neutral	▬	1.8%	1.8%	-4.2%	13.9%	-25.3%
MINT	23.80	1.07%	Down	Bearish	▬	Neutral	▬	0.8%	-0.4%	0.0%	-4.8%	-11.9%
MOSHI	39.75	0.10%	Up	Bullish	▬	Neutral	▬	-0.6%	-4.2%	-0.6%	-2.5%	-14.5%
MTC	39.00	0.66%	Up	Bullish	▬	Neutral	▬	0.6%	2.6%	5.4%	-1.9%	-21.6%
OR	13.60	1.29%	Up	Bullish	▬	Neutral	▬	3.0%	8.8%	0.0%	15.3%	-11.1%
OSP	17.10	0.41%	Down	Bearish	▬	Neutral	▬	3.6%	0.0%	-3.4%	8.2%	-18.2%
PLANB	4.76	0.17%	Down	Bullish	▲	Neutral	▲	7.7%	2.1%	-7.6%	-2.1%	-35.2%
PR9	22.70	0.14%	Down	Bullish	▲	Neutral	▲	0.9%	0.0%	-5.0%	-7.7%	-5.4%
PRM	6.45	0.13%	Up	Bullish	▬	Neutral	▼	-2.3%	7.5%	1.6%	12.2%	-27.9%
PTT	32.00	7.25%	Sideways	Bearish	▬	Neutral	▬	1.6%	0.8%	0.0%	6.7%	-4.5%
PTTEP	115.50	3.64%	Up	Bullish	▬	Neutral	▬	-0.4%	3.6%	-5.7%	15.8%	-9.1%
PTTGC	27.50	0.98%	Up	Bullish	▬	Bullish	▬	-0.9%	3.8%	14.6%	36.1%	2.8%
QH	1.37	0.12%	Down	Bearish	▬	Neutral	▬	-0.7%	-1.4%	-3.5%	-2.1%	-25.5%
RATCH	26.00	0.45%	Down	Bearish	▬	Neutral	▬	0.0%	-2.8%	0.0%	1.0%	-18.8%
RCL	27.00	0.18%	Down	Bearish	▬	Neutral	▬	0.0%	-4.4%	-5.3%	-0.9%	5.9%
ROJNA	4.68	0.07%	Down	Bearish	▬	Neutral	▬	-0.8%	-1.7%	0.4%	4.0%	-35.0%
SAPPE	33.25	0.08%	Down	Bearish	▬	Neutral	▬	0.0%	1.5%	-13.1%	11.8%	-52.7%
SAWAD	27.00	0.36%	Up	Bearish	▬	Bullish	▬	2.9%	8.0%	37.8%	43.6%	-26.2%
SCB	127.00	3.39%	Down	Bearish	▬	Neutral	▬	0.4%	-0.4%	0.4%	8.1%	12.4%
SCC	217.00	2.06%	Up	Bearish	▬	Bullish	▬	0.5%	0.9%	6.9%	33.1%	3.3%
SCGP	17.70	0.60%	Sideways	Bullish	▲	Neutral	▬	0.0%	2.9%	-0.6%	7.9%	-29.9%
SIRI	1.41	0.19%	Down	Bearish	▬	Neutral	▬	-2.8%	-6.6%	-3.4%	8.5%	-23.4%
SISB	13.80	0.10%	Down	Bearish	▬	Bearish	▬	0.0%	-8.0%	-8.0%	-6.8%	-60.3%
SJWD	10.20	0.15%	Up	Bearish	▬	Bullish	▬	2.0%	1.0%	22.2%	18.6%	-13.6%
SKY	13.80	0.08%	Down	Bearish	▬	Neutral	▬	-1.4%	-4.2%	10.4%	6.2%	-40.3%
SNNP	9.70	0.07%	Down	Bearish	▬	Neutral	▬	-0.5%	0.0%	-1.0%	-5.8%	-21.8%
SPALI	16.00	0.25%	Up	Bullish	▲	Neutral	▬	0.6%	3.9%	2.6%	12.7%	-17.9%
SPRC	4.76	0.16%	Sideways	Bullish	▬	Neutral	▬	-0.8%	4.8%	-12.7%	-14.2%	-27.3%
STA	12.00	0.15%	Down	Bullish	▲	Neutral	▲	2.6%	0.0%	-13.0%	-4.8%	-40.9%
STGT	6.15	0.14%	Down	Bearish	▬	Bearish	▬	0.8%	-3.1%	-12.1%	-2.4%	-39.7%
TASCO	14.60	0.18%	Sideways	Bullish	▲	Neutral	▬	0.0%	1.4%	0.0%	2.8%	-20.2%
TCAP	51.00	0.42%	Up	Bearish	▬	Bullish	▬	-0.5%	0.5%	5.7%	7.4%	-3.8%
TIDLOR	19.80	0.45%	Up	Bullish	▲	Bullish	▬	1.5%	5.3%	14.5%	20.7%	17.9%
TISCO	102.00	0.65%	Up	Bearish	▼	Bullish	▼	0.0%	1.0%	3.0%	4.3%	5.7%
TLI	9.85	0.89%	Down	Bearish	▬	Neutral	▬	-0.5%	1.5%	-1.5%	-7.9%	-7.1%
TOP	33.75	0.60%	Up	Bullish	▬	Neutral	▼	-2.9%	6.3%	2.3%	16.4%	-22.4%
TRUE	11.40	3.12%	Sideways	Bearish	▬	Neutral	▬	-2.6%	-3.4%	5.6%	-10.2%	-6.6%
TTB	1.91	1.48%	Down	Bearish	▬	Neutral	▬	0.5%	0.5%	0.0%	-1.5%	7.3%
TU	12.40	0.44%	Up	Bearish	▬	Neutral	▼	0.0%	2.5%	7.8%	24.0%	-17.3%
VGI	2.08	0.33%	Up	Bearish	▼	Neutral	▬	-1.0%	0.0%	0.0%	-8.0%	-23.0%
WHA	3.70	0.44%	Up	Bearish	▬	Neutral	▬	3.4%	2.2%	6.3%	17.1%	-37.3%

## คำอธิบายเครื่องมือปัจจัยทางเทคนิค

Technical Signal เพื่อบ่งบอกค่าที่เปลี่ยนแปลงไป ได้แก่

- **MACD (7/14):** แบ่งออกเป็น Bullish Zone และ Bearish Zone

- โดย Bullish: เส้น 7 วัน ตัดเส้น 14 วันขึ้น

- และ Bearish: เส้น 7 วัน ตัดเส้น 14 วันลง

สำหรับ MACD ที่เปลี่ยนไป จะแสดงเครื่องหมายดังนี้

สัญลักษณ์ ▲ : Bearish เปลี่ยนสู่ Bullish, ▼ : Bullish เปลี่ยนสู่ Bearish และ □ : คงที่

- **RSI:** ถูกแบ่ง Zone ออกเป็น

- น้อยกว่า 30: Over Sold (แรงขายมากเกินไป)

- 31-40: Bearish (แรงขายชนะแรงซื้อ)

- 41-59: Neutral (แรงซื้อขายไม่แตกต่างกัน)

- 60-70: Bullish (แรงซื้อชนะแรงขาย)

- มากกว่า 70: Over Bought (แรงซื้อมากเกินไป)

โดย RSI ที่เปลี่ยนโซน จะแสดงเครื่องหมาย ▲ : เพิ่มขึ้น, ▼ : ลดลง, และ □ : คงที่

Analyst: Tanadech Rungsritthananon

Registration No. 017926 Email: Tanadech.Ru@pi.financial

Assistant: Kitti Buabueng, CISA

Registration No. 038313 Email: Kitti.Bu@pi.financial



Pi Securities



@pisecurities



support@pi.financial



www.pi.financial

Investing, simplified.