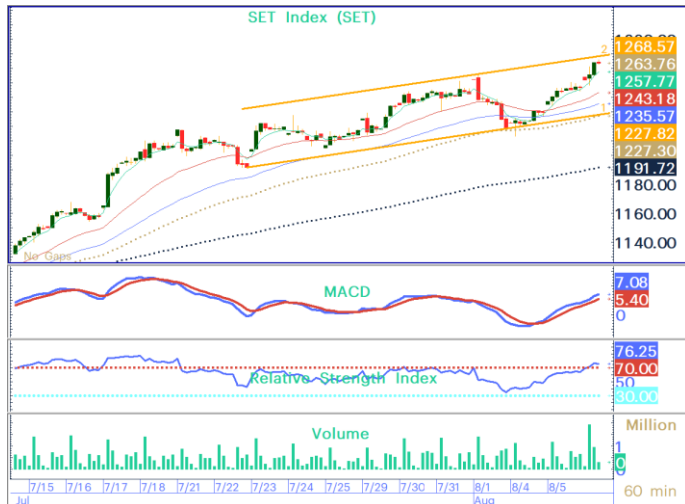


SET Index



“ขึ้นชนกรอบ Channel”

กราฟราย 60 Mins

Resistance: 1,263.00 / 1,280.00
Support: 1,225.00 / 1,213.06

แนวโน้ม: ดัชนีขึ้นชนกรอบ Sideways Up พร้อม Indicators ที่สะท้อนภาพการขึ้นร้อนแรง ทำให้ภาพมีโอกาสเปลี่ยนเข้าสู่ Up Trend อีกครั้ง

Strategy: เลือกหุ้นที่มีสัญญาณทาง Technical ดี และหลีกเลี่ยงหุ้นที่ซื้อขายด้วย Emotional รุนแรง

S50U25: SET50 Index Futures

“ขึ้นใกล้กรอบบน”

กราฟราย 60 Mins

Resistance: 825.00 / 840.00
Support: 805.00 / 796.00

แนวโน้ม: ดัชนีขึ้นในกรอบ Sideways Up โดยแท่งเทียนเหนือแนวเส้นค่าเฉลี่ยและมี Indicators ที่ทั้งสองขึ้นสนับสนุน

Strategy: ถือ Long ที่เปิดไว้ 805 จุด หุ่ยยกทำกำไร 823-825 และขยับ Trailing Stop เพื่อ Lock Profit หากต่ำกว่า 814 จุด



WHA

“ขึ้นต่อได้”

กราฟราย 60 Mins

Resistance: 3.80 / 4.00
Support: 3.54 / 3.50

แนวโน้ม: ราคาฟื้นตัวเหนือแนว EMA75 พร้อม RSI เข้า Bullish Zone และ MACD ยกตัว

Strategy: ซื้อและทยอยทำกำไรแนวต้านแรก-แนวต้านสอง แต่หากต่ำกว่าแนวรับสองแนะนำ Stop Loss



Research Department

MARKET OVERVIEW

INDEX	RECENT	Change	%Chg	F-S ₀	F ₂ -F ₁	INDEX	Last	Change	%Chg	F-S ₀
SET	1,263.78	16.82	1.3%			IQXGL	3,373.72	- 7.16	-0.2%	Spot ^{Gold}
SET100	1,766.89	18.98	1.1%			GOU25	3,398.80	10.00	0.3%	25.1 \$
SET50	823.97	8.39	1.0%			GF10Q25	52,010.00	70.00	0.1%	5.1 ₪
S50U25	817.00	11.20	1.4%	- 6.97		IQXUSTB	32.39	0.05	0.2%	Spot ^{THBUSD}
S50Z25	816.10	10.90	1.4%	- 7.87	-0.9	USDU25	32.25	-	0.0%	- 0.14

SECTOR IMPACT

No	Sector Imp. Gainer	INDEX		SET Impact		Sector Imp. Loser	INDEX		SET Impact	
		RECENT	Change	Point	%		Last	Change	Point	%
1	TRANS	223.38	12.22	4.37	0.3%	HEALTH	4,938.40	- 0.57	- 0.01	0.0%
2	BANK	417.54	4.80	1.91	0.2%	HOME	16.46	- 0.09	- 0.01	0.0%
3	COMM	22,011.83	385.52	1.73	0.1%	PAPER	2,137.98	- 14.07	0.00	0.0%
4	ENERG	16,520.82	93.95	1.43	0.1%	IMM	18.75	0.03	- 0.00	0.0%
5	ICT	189.44	1.82	1.24	0.1%	STEEL	19.63	0.04	0.00	0.0%

SET100 MOST IMPACT

No	Most impact Gainer	Price		SET Impact		Most Impact Loser	Price		SET Impact	
		Last	% CHG	Point	%		Last	% CHG	Point	%
1	AOT	40.50	2.53%	1.17	0.1%	BH	189.50	-2.3%	- 0.29	0.0%
2	GULF	47.50	1.60%	0.92	0.1%	OR	13.00	-0.8%	- 0.10	0.0%
3	CPALL	47.25	2.16%	0.74	0.1%	CCET	6.85	-0.7%	- 0.04	0.0%
4	SCC	207.00	2.48%	0.49	0.0%	M	24.80	-1.8%	- 0.03	0.0%
5	PTTEP	123.50	1.23%	0.49	0.0%	BCP	34.25	-0.7%	- 0.03	0.0%

Source: Aspen

Research Department