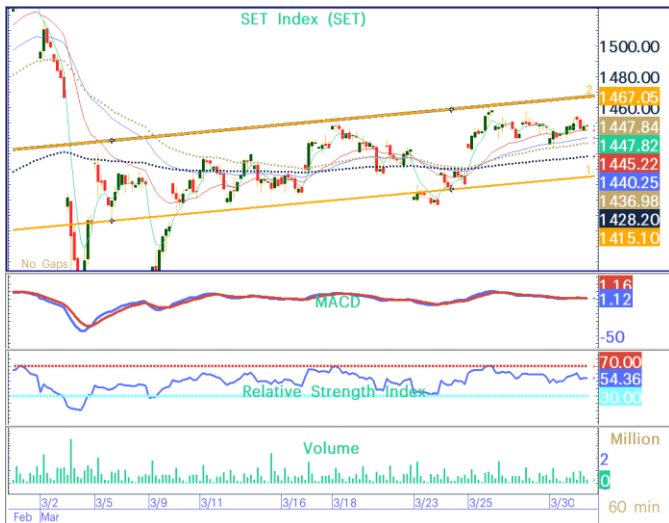


SET Index



Sideways Up เดิม

กราฟราย 60 Mins

แนวโน้ม: แท่งเทียนช่วงเช้า ยังคงแกว่งในกรอบ Sideways Up เดิม หากแต่ MACD, RSI เริ่ม Lower High แต่ยังสามารถเหนือแนวกึ่งกลางได้ ขณะที่การขึ้นพร้อมวอลุ่มลด ทำให้บ้ายยังคงมองอยู่ในกรอบเดิมต่อไป

Strategy: หาคืน Technical พักตัวในกลุ่มพื้นฐานดีเพื่อเข้าซื้อสะสม

Resistance: 1465.00 / 1482.00

Support: 1426.00 / 1416.00

SET50 Index Futures : S50M26

กรอบเดิม Sideways Up

กราฟราย 60 Mins

แนวโน้ม: ดัชนียังคง Sideways Up พร้อมด้วย MACD ที่ค่อย ๆ ยกฐานสู่แดนบวก ขณะที่ RSI ยกฐานเช่นกันเหนือระดับ 50 สู่ 59 จุด ซึ่งใกล้ Bullish Zone มองการขึ้นใกล้แนวต้านของแท่งเทียนในกรอบ พร้อมวอลุ่มที่ทยอยลดลง ทำให้บ้ายยังคงอยู่กรอบเดิม

Strategy: Trading Long เมื่อย่อตัว

Resistance: 967.00 / 976.00

Support: 947.00 / 933.00



CK



มองพักตัวเสร็จแล้ว

กราฟราย Daily

แนวโน้ม: แท่งเทียนพักตัวที่ EMA200 แล้วยกตัวขึ้นต่อได้เหนือแนวดังกล่าว พร้อมด้วย RSI ที่ยกฐานสูงขึ้นจากแนว 50 มองมีโอกาสขึ้นต่อได้

Strategy: ซื้อเพื่อทำกำไรแนวต้านแรก และ Stop Loss หากหลุดแนวรับแรก

Resistance: 17.20 / 18.40

Support: 14.60 / 14.00

Market Overview

Series	Price	Change		Basis Point	OI (Contract)	Volume (Contract)
		Point	%			

SET50 Index Futures

<u>SET</u>	1,447.26	- 2.36	-0.16%			
<u>SET50</u>	967.46	- 0.26	-0.03%			
S50M26	960.10	4.00	0.42%	- 7.36	375,791	71,903
S50U26	952.00	4.10	0.43%	- 15.46	16,457	2,979
S50M26U26	- 8.10					1,126

Precious Metal Futures

<u>IQXGL</u>	4,572.41	58.89	1.30%			
GOM26	4,640.40	39.90	0.87%	67.99	22,524	25,822
GOU26	4710	43.7	0.94%	137.59	676	1,161
<u>IQXSL</u>	72.15	2.11	3.01%			
SVFM26	73.39	0.97	1.34%	1.24	5,633	2,902
SVFU26	73.8	1.07	1.47%	1.65	138	179

Currency Futures

<u>IQXUSTB</u>	32.93	0.13	0.40%			
USDM26	32.66	0.07	0.21%	- 0.27	223,648	27,636
USDU26	32.41	0.06	0.19%	- 0.52	3,967	4,385
<u>IQXUSJY</u>	159.611	-0.138	-0.09%			
USDJPYM26	158.45	0.02	0.01%	- 1.16	4,111	1,425
<u>IQXEUS</u>	1.1469	0.0012	0.10%			
EURUSD26	1.1521	-0.0017	-0.15%	0.01	793	331

SECTOR IMPACT

No	Sector Imp. Gainer	INDEX		SET Impact		Sector Imp. Loser	INDEX		SET Impact	
		RECENT	Change	Point	%		RECENT	Change	Point	%
1	ICT	232.08	2.48	1.62	0.1%	ETRON	29,312.21	- 763.38	- 7.00	-0.5%
2	PETRO	688.77	26.91	1.05	0.1%	CONMAT	5,217.56	- 38.15	- 0.23	0.0%
3	BANK	501.08	1.25	0.48	0.0%	PKG	2,293.06	- 26.13	- 0.12	0.0%
4	COMM	19,601.89	102.39	0.46	0.0%	TOURISM	399.88	- 1.92	- 0.08	0.0%
5	HEALTH	4,174.31	32.17	0.38	0.0%	FIN	1,848.70	- 5.00	- 0.08	0.0%

SET100 MOST IMPACT

No	Most impact Gainer	Price		SET Impact		Most Impact Loser	Price		SET Impact	
		RECENT	% CHG	Point	%		RECENT	% CHG	Point	%
1	TRUE	14.40	2.86%	1.09	0.1%	DELTA	263.00	-2.6%	- 6.89	-0.5%
2	PTTGC	37.00	4.23%	0.53	0.0%	PTT	35.00	-0.7%	- 0.56	0.0%
3	IVL	26.00	4.84%	0.53	0.0%	SCC	203.00	-1.5%	- 0.28	0.0%
4	CPALL	45.25	1.69%	0.53	0.0%	AOT	51.25	-0.5%	- 0.28	0.0%
5	BDMS	18.80	2.17%	0.50	0.0%	BH	160.50	-2.4%	- 0.25	0.0%

Source: Aspen