



## แบบประเมินความสามารถในการรับความเสี่ยงในการลงทุน (Suitability Test) สำหรับลูกค้าประเภทบุคคลธรรมดา

วันที่.....

ชื่อ-สกุล (ลูกค้า).....เลขที่บัญชี.....สาขา.....

กรุณาเลือกคำตอบที่ดีที่สุดสำหรับผู้ลงทุน โดยทำเครื่องหมาย (✓) ในช่อง ( ) แต่ละข้อ ดังนี้

### คำถามข้อ 1-10 ใช้เพื่อประเมินความเหมาะสมในการลงทุนของท่าน

#### 1. ปัจจุบันท่านอายุ

- ก. ( ) ตั้งแต่ 60 ปีขึ้นไป                      ข. ( ) 45 – 59 ปี                      ค. ( ) 35 – 44 ปี                      ง. ( ) น้อยกว่า 35 ปี

#### 2. ปัจจุบันท่านมีภาระทางการเงินและค่าใช้จ่ายประจำ เช่น ค่าผ่อนบ้าน รถ ค่าใช้จ่ายส่วนตัว และค่าเลี้ยงดูครอบครัว เป็นสัดส่วนเท่าใด

- ก. ( ) มากกว่าร้อยละ 75 ของรายได้ทั้งหมด                      ข. ( ) ระหว่างร้อยละ 50 ถึงร้อยละ 75 ของรายได้ทั้งหมด  
ค. ( ) ระหว่างร้อยละ 25 ถึงร้อยละ 50 ของรายได้ทั้งหมด                      ง. ( ) น้อยกว่าร้อยละ 25 ของรายได้ทั้งหมด

#### 3. ท่านมีสถานภาพทางการเงินในปัจจุบันอย่างไร

- ก. ( ) มีทรัพย์สินน้อยกว่าหนี้สิน                      ข. ( ) มีทรัพย์สินเท่ากับหนี้สิน  
ค. ( ) มีทรัพย์สินมากกว่าหนี้สิน                      ง. ( ) มีความมั่นใจว่ามีเงินออมหรือเงินลงทุนเพียงพอสำหรับการใช้ชีวิตหลังเกษียณอายุแล้ว

#### 4. ท่านเคยมีประสบการณ์ หรือมีความรู้ในการลงทุนในทรัพย์สินกลุ่มใดต่อไปนี้บ้าง (เลือกได้มากกว่า 1 ข้อ)

- ก. ( ) เงินฝากธนาคาร                      ข. ( ) พันธบัตรรัฐบาล หรือกองทุนรวมพันธบัตรรัฐบาล  
ค. ( ) หุ้นกู้ หรือกองทุนรวมตราสารหนี้                      ง. ( ) หุ้นสามัญ หรือกองทุนรวมหุ้น หรือสินทรัพย์อื่นที่มีความเสี่ยงสูง

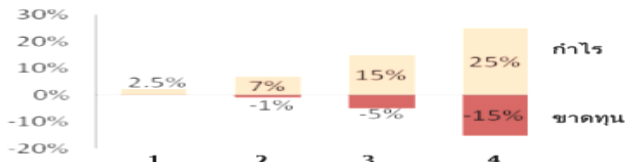
#### 5. ระยะเวลาที่ท่านคาดว่าจะไม่มีความจำเป็นต้องใช้เงินลงทุนนี้

- ก. ( ) ไม่เกิน 1 ปี                      ข. ( ) 1 ถึง 3 ปี  
ค. ( ) 3 ถึง 5 ปี                      ง. ( ) มากกว่า 5 ปี

#### 6. วัตถุประสงค์หลักในการลงทุนของท่านคือ

- ก. ( ) เน้นเงินต้นต้องปลอดภัยและได้รับผลตอบแทนสม่ำเสมอแต่ต่ำได้  
ข. ( ) เน้นโอกาสได้รับผลตอบแทนที่สม่ำเสมอ แต่อาจเสี่ยงที่จะสูญเสียเงินต้นได้บ้าง  
ค. ( ) เน้นโอกาสได้รับผลตอบแทนที่สูงขึ้น แต่อาจเสี่ยงที่จะสูญเสียเงินต้นได้มากขึ้น  
ง. ( ) เน้นผลตอบแทนสูงสุดในระยะยาว แต่อาจเสี่ยงที่จะสูญเสียเงินต้นส่วนใหญ่ได้

#### 7. เมื่อพิจารณาารูปแสดงตัวอย่างผลตอบแทนของกลุ่มการลงทุนที่อาจเกิดขึ้นด้านล่าง ท่านเต็มใจที่จะลงทุนในกลุ่มการลงทุนใดมากที่สุด



- ก. ( ) กลุ่มการลงทุนที่ 1 มีโอกาสได้รับผลตอบแทน 2.5% โดยไม่ขาดทุนเลย  
ข. ( ) กลุ่มการลงทุนที่ 2 มีโอกาสได้รับผลตอบแทนสูงสุด 7% แต่อาจมีผลขาดทุนได้ถึง 1%  
ค. ( ) กลุ่มการลงทุนที่ 3 มีโอกาสได้รับผลตอบแทนสูงสุด 15% แต่อาจมีผลขาดทุนได้ถึง 5%  
ง. ( ) กลุ่มการลงทุนที่ 4 มีโอกาสได้รับผลตอบแทนสูงสุด 25% แต่อาจมีผลขาดทุนได้ถึง 15%

#### 8. ถ้าท่านเลือกลงทุนในทรัพย์สินที่มีโอกาสได้รับผลตอบแทนมาก แต่มีโอกาสขาดทุนสูงด้วยเช่นกัน ท่านจะรู้สึกอย่างไร

- ก. ( ) กังวลและตื่นตระหนกกลัวขาดทุน  
ข. ( ) ไม่สบายใจแต่พอเข้าใจได้บ้าง  
ค. ( ) เข้าใจและรับความผันผวนได้ในระดับหนึ่ง  
ง. ( ) ไม่กังวลกับโอกาสขาดทุนสูง และหวังกับผลตอบแทนที่อาจจะได้รับสูงขึ้น

#### 9. ท่านจะรู้สึกกังวล / รับไม่ได้ เมื่อมูลค่าเงินลงทุนของท่านมีการปรับตัวลดลงในสัดส่วนเท่าใด

- ก. ( ) 5% หรือน้อยกว่า                      ข. ( ) มากกว่า 5% - 10%  
ค. ( ) มากกว่า 10% - 20%                      ง. ( ) มากกว่า 20% ขึ้นไป

#### 10. หากปีที่แล้วท่านลงทุนไป 100,000 บาท ปีนี้ท่านพบว่ามูลค่าเงินลงทุนลดลงเหลือ 85,000 บาท ท่านจะทำอย่างไร

- ก. ( ) ตกใจ และต้องการขายการลงทุนที่เหลือทิ้ง  
ข. ( ) กังวลใจ และจะปรับเปลี่ยนการลงทุนบางส่วนไปในทรัพย์สินที่เสี่ยงน้อยลง  
ค. ( ) อดทนถือต่อไปได้ และรอผลตอบแทนปรับตัวกลับมา  
ง. ( ) ยังมั่นใจ เพราะเข้าใจว่าต้องลงทุนระยะยาว และจะเพิ่มเงินลงทุนในแบบเดิมเพื่อเฉลี่ยต้นทุน





**เงื่อนไขและข้อตกลง**

1. ลูกค้ายินยอมให้ข้อมูลแก่เจ้าหน้าที่ของบริษัท และ/หรือ ผู้แนะนำการลงทุนของบริษัทฯ เพื่อประกอบการจัดทำแบบประเมิน Suitability Test ของลูกค้าและลูกค้ารับทราบว่าได้ทำแบบสอบถามนี้เพื่อประโยชน์ในการรับทราบความเสี่ยงในการลงทุนที่รับได้ของตนเอง
2. ระดับความเสี่ยงในการลงทุนของลูกค้าประเมินจากข้อมูลที่ลูกค้าแจ้งแก่เจ้าหน้าที่ของบริษัทฯ เท่านั้น ทั้งนี้มิได้เป็นการแสดงว่าบริษัทฯยอมรับถึงความถูกต้องแท้จริงความครบถ้วนหรือความน่าเชื่อถือของข้อมูลของลูกค้าที่ลูกค้าได้แจ้งและผลการประเมินดังกล่าว
3. เมื่อเจ้าหน้าที่ของบริษัทฯ ทำการประเมินความเสี่ยงในการลงทุนของลูกค้า และได้แจ้งให้ลูกค้าทราบถึงผลการประเมินระดับความเสี่ยงในการลงทุนของลูกค้า ถือว่าลูกค้ารับทราบผลการประเมินของตนเอง (ซึ่งประมวลผลจากข้อมูลที่ลูกค้าให้กับเจ้าหน้าที่ของบริษัทฯ) และลูกค้ารับทราบระดับความเสี่ยงในการลงทุนของตนเองแล้ว
4. ลูกค้าควรศึกษาข้อมูลที่เกี่ยวข้องกับการลงทุน(รวมทั้งค่าเดือนเกี่ยวกับการลงทุนและความเสี่ยงในการลงทุนและควรขอคำแนะนำในการลงทุนจากผู้ที่สามารถ ให้คำแนะนำการลงทุนแก่ลูกค้าได้)ให้รอบคอบถี่ถ้วนควบคู่กับการศึกษาผลการประเมินความเสี่ยงในการลงทุนเพื่อใช้ประกอบการตัดสินใจลงทุนในหลักทรัพย์ สัญญาซื้อขายล่วงหน้า ตราสารหรือการลงทุนประเภทอื่นๆ ที่เหมาะสมกับตนเองแล้วจึงตัดสินใจลงทุน ทั้งนี้ ข้อมูลเกี่ยวกับการลงทุน หรือตราสารที่ได้รับจากตัวแทนของบริษัทฯ(ถ้ามี)เป็นเพียงข้อมูลส่วนหนึ่งเพื่อประกอบการตัดสินใจการลงทุนของลูกค้าเท่านั้น
5. การลงทุนใดๆ ขึ้นอยู่กับการตัดสินใจของลูกค้าเอง ซึ่งไม่ผูกพันกับผลการประเมินของลูกค้า และอาจมิได้เป็นไปตามระดับความเสี่ยงของการลงทุนที่ได้รับตาม แบบประเมินนี้รวมทั้ง ลูกค้ายินยอมรับความเสี่ยงที่เกิดจากการลงทุนในกรณีที่ลูกค้าตัดสินใจลงทุนในระดับความเสี่ยงที่สูงกว่าระดับความเสี่ยงของการลงทุนจากผลการประเมิน ถือว่าลูกค้าตกลงที่จะยินยอมรับความเสี่ยงของการลงทุนนั้นเอง ลูกค้ายอมรับว่าการดำเนินการลงทุนของลูกค้าอาจไม่เป็นไปตามผลการประเมินและอาจไม่แน่นอนและสามารถเปลี่ยนแปลงไปจากผลการประเมินได้
6. บริษัทฯผู้บริหารผู้แนะนำการลงทุนรวมทั้งพนักงานของบริษัทฯไม่มีความรับผิดชอบหรือหน้าที่ต่อความเสียหายใดๆที่เกิดขึ้นจากการลงทุนของลูกค้า
7. บริษัทฯขอสงวนสิทธิ์ในการแก้ไขปรับปรุงหรือเปลี่ยนแปลงแบบประเมินความเสี่ยงในการลงทุนของลูกค้าผลการประเมินและข้อมูลที่เกี่ยวข้องโดยไม่จำเป็นต้อง แจ้งให้ทราบล่วงหน้าแต่อย่างใด

**แบบประเมิน การดำเนินการที่เกี่ยวข้อง และข้อมูลที่เกี่ยวข้องมีไว้เพื่อบริการเฉพาะนักลงทุน ในประเทศไทยเท่านั้น ซึ่งลูกค้าได้อ่านค่าเดือนข้างต้นและข้อมูลที่เกี่ยวข้องแล้วและลูกค้าได้เข้าใจและตกลงตามค่าเดือนและข้อตกลงที่เกี่ยวข้องเป็นที่เรียบร้อยแล้ว**

<b>ส่วนนี้สำหรับเจ้าหน้าที่ของบริษัทเท่านั้น / For Officer Only</b>	
<b>ผลการวิเคราะห์</b> ให้อंकคะแนนของ ข้อ 1 - 10 รวมกัน รวม <input type="text"/> คะแนน สำหรับข้อ 4 หากตอบหลายข้อให้เลือกข้อที่คะแนนสูงสุด สำหรับข้อ 11 และ 12 ไม่นำมาคิดคะแนน <b>ความเห็นเพิ่มเติม :</b> ..... .....	ลงชื่อ ..... (.....) ผู้แนะนำการลงทุน / ผู้ดูแลบัญชี

<b>ได้บอกกล่าวผลคะแนนให้ลูกค้ารับทราบแล้ว โดยช่องทาง</b>	
<input type="checkbox"/> เข้าพบลูกค้า (Face to Face) วันที่..... <input type="checkbox"/> ทางโทรศัพท์ หมายเลข.....(เบอร์โทรของบริษัทฯ) หมายเลขโทรศัพท์ของลูกค้า..... เวลา.....วันที่..... <input type="checkbox"/> อื่นๆ ระบุ..... .....วันที่..... ลงชื่อ..... (.....) ผู้แจ้งผลประเมิน	<b>รับทราบ</b> ลงชื่อ ..... (.....) เจ้าของบัญชี (ลงลายมือชื่อตรงกับที่ให้ไว้กับบริษัท)