

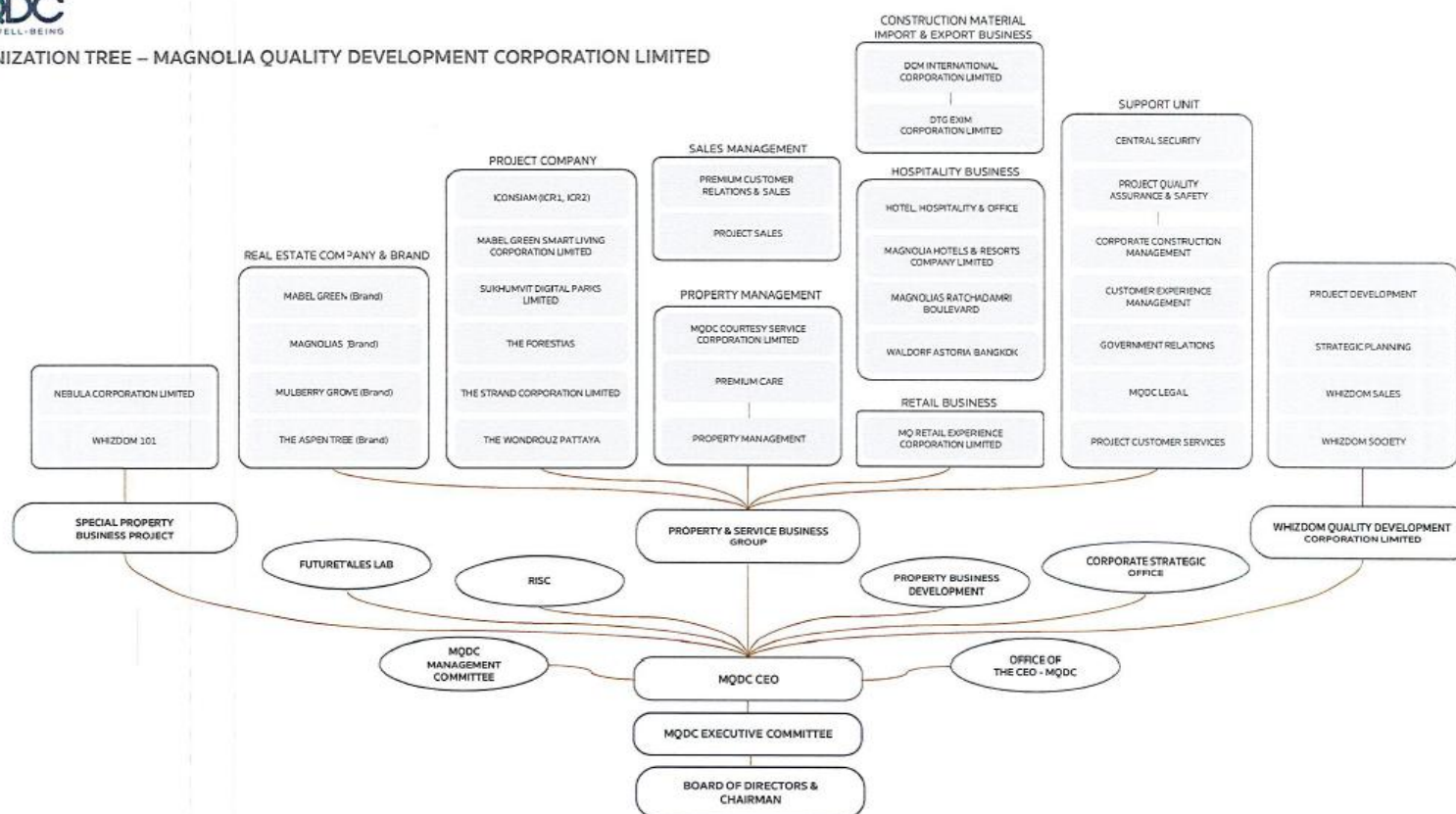
5. โครงสร้างการจัดการ

5.1 โครงสร้างการจัดการของบริษัท

โครงสร้างการจัดการของบริษัท แมกโนเลีย ควอลิตี้ ดีVELOPMENT คอร์ปอเรชั่น จำกัด ณ วันที่ 30 เมษายน 2569 เป็นดังนี้



ORGANIZATION TREE – MAGNOLIA QUALITY DEVELOPMENT CORPORATION LIMITED



5.2 คณะกรรมการบริษัท

ณ วันที่ 30 เมษายน 2569 คณะกรรมการของบริษัทประกอบด้วยกรรมการจำนวน 4 คน ดังนี้

รายชื่อคณะกรรมการ	ตำแหน่ง
1. คุณวิศิษฐ์ มัลย์ศิริรัตน์	ประธานกรรมการ
2. คุณวรินชา ภูวนกุล	กรรมการ
3. คุณวสุกานต์ วิศาลสวัสดิ์	กรรมการ
4. คุณสุทธา เรืองชัยไพบุลย์	กรรมการ

องค์ประกอบของคณะกรรมการบริษัท

คณะกรรมการของบริษัท ต้องประกอบด้วยกรรมการอย่างน้อย 4 คน และกรรมการไม่น้อยกว่ากึ่งหนึ่งของจำนวนกรรมการทั้งหมดนั้น ต้องมีถิ่นที่อยู่ในราชอาณาจักร

5.3 ผู้บริหาร

ณ วันที่ 30 เมษายน 2569 ผู้บริหารของบริษัท ประกอบด้วย

- | | |
|-----------------------------|-------------------------|
| 1. คุณสุทธา เรืองชัยไพบุลย์ | ประธานเจ้าหน้าที่บริหาร |
|-----------------------------|-------------------------|

หมายเหตุ : ในส่วนของงานการเงิน งานบัญชี งานทรัพยากรบุคคล งานจัดซื้อ และงานเทคโนโลยีสารสนเทศ บริษัทได้รับคำปรึกษาและงานบริการจาก บจก. ดีทีจีไอ คอร์ปอเรชั่น โดยมีผู้บริหารที่เกี่ยวข้อง ดังนี้

- | | |
|-----------------------------|--|
| 1. คุณวสุกานต์ วิศาลสวัสดิ์ | ประธานเจ้าหน้าที่การเงิน |
| 2. คุณผดุง ลิขิตสังจากร | ประธานเจ้าหน้าที่พัฒนาวัฒนธรรมองค์กร (ทรัพยากรบุคคล) |

5.4 บุคลากร

ณ วันที่ 30 เมษายน 2569 บริษัทมีพนักงานและคนงานทั้งหมด รวมทั้งสิ้น 57 คน