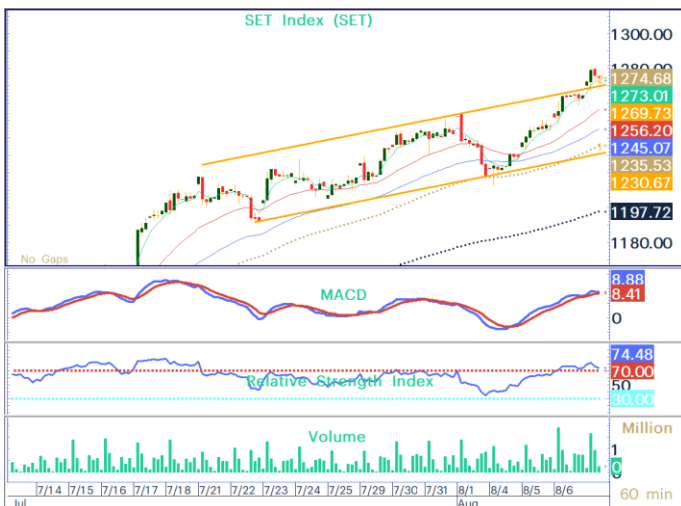


## SET Index



**“ขึ้นแทบไม่พัก”**

กราฟราย 60 Mins

Resistance: 1,281.00 / 1,300.00  
Support: 1,270.00 / 1,250.00

**แนวโน้ม:** ดัชนีขึ้นเหนือ Channel เดิม ทำให้แนวดังกล่าวกลายเป็นรับ อย่างไรก็ตาม ต้องพิจารณาการพักตัวซึ่งอาจตามมาในช่วงบ่ายนี้ หากพักตัวแรง อาจกลับเทรดในกรอบเดิม แต่หากพักตัวแล้วไม่หลุด จะสะท้อนภาพ Up Trend ที่ร้อนแรงต่อไป  
**Strategy:** เลือก Trading หุ่นที่มีภาพ Technical สนิบสนุน แต่ราคายังไม่ร้อนแรงเกินไป

## S50U25: SET50 Index Futures

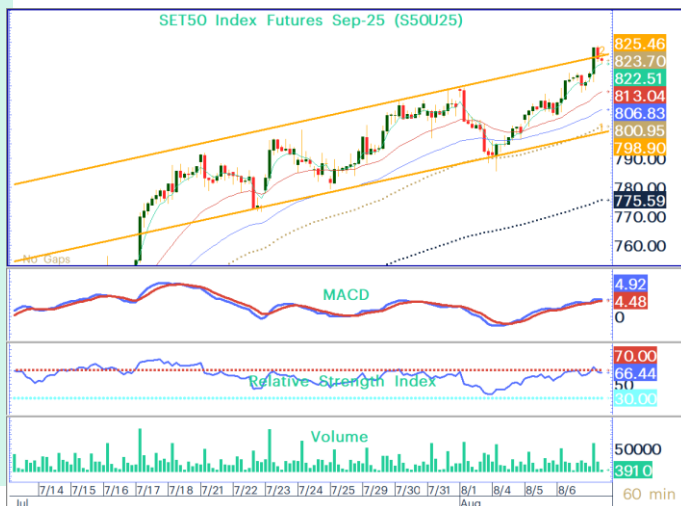
**“วิ่ง บวก ลบ ของกรอบบนนิดหน่อย”**

กราฟราย 60 Mins

Resistance: 825.00 / 840.00  
Support: 805.00 / 796.00

**แนวโน้ม:** ดัชนีขึ้นทดสอบกรอบบนแล้วย่อลงมา ซึ่งมองแนวต้านแรกยังทำงานได้อยู่ (แกว่ง 3 จุด) ขณะที่การลาดของ Indicators ทำให้มองบ่ายนี้อาจพักตัวลดความร้อนแรงบ้าง

**Strategy:** หาจังหวะย่อตัวเพื่อ Trading Long



## CBG



**“ขึ้นต่อได้”**

กราฟราย 60 Mins

Resistance: 60.00 / 62.75  
Support: 56.75 / 54.00

**แนวโน้ม:** ราคาฟื้นตัวเหนือแนว EMA75 พร้อม RSI เข้าใกล้โซน Bullish ส่วน MACD สามารถยกตัวตัด Signal ได้  
**Strategy:** ซื้อและทยอยทำกำไรแนวต้านแรก-แนวต้านสอง แต่หากต่ำกว่าแนวรับแรกให้ Stop Loss

Research Department

## MARKET OVERVIEW

INDEX	RECENT	Change	%Chg	F-S <sub>0</sub>	F <sub>2</sub> -F <sub>1</sub>	INDEX	Last	Change	%Chg	F-S <sub>0</sub>
SET	1,274.76	10.29	0.8%			IQXGL	3,376.90	7.17	0.2%	Spot <sup>Gold</sup>
SET100	1,783.52	16.66	0.9%			GOU25	3,400.70	14.90	0.4%	23.8 \$
SET50	831.72	8.16	1.0%			GF10Q25	51,960.00	120.00	0.2%	6.6 ₪
S50U25	824.00	8.10	1.0%	- 7.72		IQXUSTB	32.31	- 0.07	-0.2%	Spot <sup>THBUSD</sup>
S50Z25	822.90	7.80	1.0%	- 8.82	-1.1	USDU25	32.20	- 0.05	-0.2%	- 0.11

## SECTOR IMPACT

No	Sector Imp. Gainer	INDEX		SET Impact		Sector Imp. Loser	INDEX		SET Impact	
		RECENT	Change	Point	%		Last	Change	Point	%
1	ENERG	16,758.94	254.34	3.76	0.3%	PETRO	547.60	- 3.95	- 0.16	0.0%
2	BANK	421.95	4.33	1.68	0.1%	ETRON	17,044.63	- 2.62	- 0.02	0.0%
3	TRANS	222.67	1.99	0.95	0.1%	HOME	16.23	- 0.10	0.00	0.0%
4	ICT	191.71	1.40	0.93	0.1%	IMM	18.89	0.03	- 0.01	0.0%
5	AGRO	337.79	4.17	0.89	0.1%	PAPER	2,180.18	42.20	0.00	0.0%

## SET100 MOST IMPACT

No	Most impact Gainer	Price		SET Impact		Most Impact Loser	Price		SET Impact	
		Last	% CHG	Point	%		Last	% CHG	Point	%
1	GULF	48.25	2.66%	1.49	0.1%	SCC	204.00	-0.5%	- 0.10	0.0%
2	AOT	41.00	2.50%	1.14	0.1%	OR	13.00	-0.8%	- 0.10	0.0%
3	KTB	23.90	3.91%	1.00	0.1%	TLI	10.70	-0.9%	- 0.09	0.0%
4	CPALL	48.00	2.13%	0.72	0.1%	IVL	23.50	-0.8%	- 0.09	0.0%
5	GPSC	36.75	8.89%	0.68	0.1%	GLOBAL	6.95	-2.8%	- 0.09	0.0%

Source: Aspen

Research Department