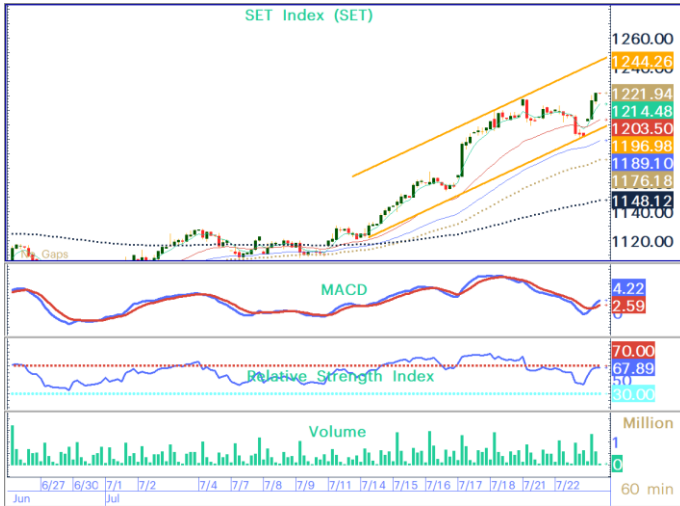


SET Index



“Up Trend”

กราฟราย 60 Mins

Resistance: 1,240.00 / 1,244.26
Support: 1,217.34 / 1,200.00

แนวโน้ม: หลังจากที่ดีขึ้นทำ Low ทำตลาดวานนี้วันนี้ภาคเช้าสามารถเปิด Gap ขึ้น Break High เดิมขึ้นไปได้ เราจึงยึดจุด Low ดังกล่าวตีกรอบ Up Trend ขณะที่ Indicators ทั้งสองฟื้นตัวเข้า Bullish Zone

Strategy: แนะนำเข้าซื้อหุ้นที่มี Technical ฟื้นตัวโดยคัดเลือกจากหุ้นกลุ่ม Laggard, คาดจบ 2Q ดี

S50U25: SET50 Index Futures

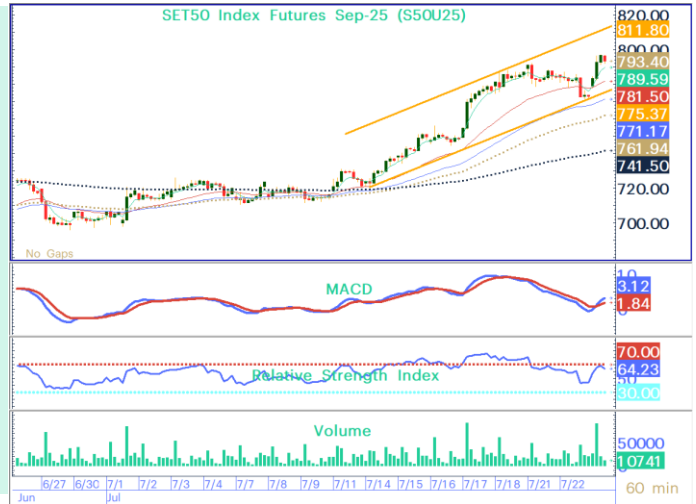
“ทำ High ใหม่”

กราฟราย 60 Mins

Resistance: 811.80 / 825.00
Support: 800.00 / 791.90

แนวโน้ม: ดัชนีพลิกมายืนบวก ทำให้ประกอบ Low วันก่อนเป็นกรอบหลัก Up Trend พร้อม RSI ยังอยู่โซน Bullish อย่างไรก็ตาม ราคาเคลื่อนไหวอยู่กลางกรอบ Up Trend ที่วางไว้ ทำให้จุดเปิดสถานะ Long อาจต้องรอดัชนีย่อตัวลงมาก่อน

Strategy: Wait and See



CRC



“กราฟดูดี”

กราฟราย Daily

Resistance: 24.00 / 24.20
Support: 21.00 / 19.20

แนวโน้ม: หากจบวันนี้แท่งเทียนมียืนเหนือ EMA75 พร้อม Indicators ทั้ง MACD ยกตัวเหนือศูนย์และ RSI เข้าโซน Bullish มองมีโอกาสขึ้นต่อได้

Strategy: หากใกล้ปิดตลาดบ่ายเหนือ 21.20 หาจังหวะซื้อเพื่อทำกำไรแนวต้านแรก แต่หากราคาลดต่ำกว่าแนวรับสองแนะนำ Stop Loss

Research Department

MARKET OVERVIEW

INDEX	RECENT	Change	%Chg	F-S ₀	F ₂ -F ₁	INDEX	Last	Change	%Chg	F-S ₀
SET	1,218.63	26.88	2.3%			IQXGL	3,422.07	- 9.40	-0.3%	Spot ^{Gold}
SET100	1,707.44	41.63	2.5%			GOU25	3,456.80	36.20	1.1%	34.7 \$
SET50	798.16	18.88	2.4%			GF10Q25	52,450.00	300.00	0.6%	7.1 \$
S50U25	793.50	20.10	2.6%	- 4.66		IQXUSTB	32.18	- 0.02	-0.1%	Spot ^{THBUSD}
S50Z25	792.80	19.70	2.5%	- 5.36	-0.7	USDU25	32.02	- 0.12	-0.4%	- 0.16

SECTOR IMPACT

No	Sector Imp. Gainer	INDEX		SET Impact		Sector Imp. Loser	INDEX		SET Impact	
		RECENT	Change	Point	%		Last	Change	Point	%
1	ETRON	16,495.88	672.38	6.45	0.5%	IMM	18.59	- 0.02	- 0.00	0.0%
2	ENERG	16,072.16	319.92	4.89	0.4%	PAPER	2,166.11	28.13	0.01	0.0%
3	COMM	22,011.55	648.38	2.93	0.2%	STEEL	19.40	0.05	0.01	0.0%
4	TRANS	202.47	6.73	2.51	0.2%	HOME	16.86	0.13	0.01	0.0%
5	ICT	187.68	2.98	2.04	0.2%	AUTO	275.40	0.48	0.01	0.0%

SET100 MOST IMPACT

No	Most impact Gainer	Price		SET Impact		Most Impact Loser	Price		SET Impact	
		Last	% CHG	Point	%		Last	% CHG	Point	%
1	DELTA	142.50	4.01%	5.67	0.5%	CBG	57.50	-0.4%	- 0.02	0.0%
2	GULF	45.00	4.05%	2.16	0.2%	#N/A	#N/A	#N/A	#N/A	#N/A
3	AOT	39.00	4.00%	1.77	0.1%	#N/A	#N/A	#N/A	#N/A	#N/A
4	ADVANC	296.00	1.37%	0.98	0.1%	#N/A	#N/A	#N/A	#N/A	#N/A
5	CPALL	48.00	2.67%	0.93	0.1%	TOP	31.75	0.0%	-	0.0%
6	BDMS	21.30	2.90%	0.79	0.1%	SAPPE	7.40	0.7%	0.01	0.0%
7	TRUE	10.90	1.87%	0.57	0.0%	JMT	10.00	1.0%	0.01	0.0%
8	CPN	50.50	3.06%	0.56	0.0%	SNNP	6.35	0.8%	0.01	0.0%
9	CRC	21.30	5.45%	0.55	0.0%	TASCO	14.50	0.7%	0.01	0.0%
10	GPSC	33.00	7.32%	0.52	0.0%	ROJNA	4.52	1.8%	0.01	0.0%

Source: Aspen

Research Department